

döfix Döhlemann GmbH

# SONO.FIX

Die Akustik-Lösung..

MADE IN GERMANY

**döfix**  
DÖHLEMANN  
[www.doefix.de](http://www.doefix.de)



# MIT SYS- TEM

**SONO.FIX AKUSTIK**

---

**SONO.FIX RAUMTEILER**

---

**SONO.FIX VARIATIONEN**

---





## SONO.FIX\_

WANDSYSTEM  
DECKENSYSTEM

## SONO.FIX\_

RAUMTEILER  
FENSTERLÖSUNG  
SCHRANKLÖSUNG

## SONO.FIX\_

BEAMER  
TRENNWAND SCHREIBTISCH  
GLAS





# SONO.FIX\_ WANDSYSTEM

**“Raumakustik von döfix auf höchstem Niveau - ganz ohne Eingriff in die Architektur”**

**Moderne Akustiklösungen:  
Viel mehr als nur ein Schallschutz**

**Sie möchten oder müssen Ihre Raumakustik entscheidend verbessern, aber bauliche Maßnahmen zur Verbesserung der Akustik sind nicht praktikabel oder zu kostspielig?**

Mit den Sono.Fix\_Wandsystem Elementen von döfix können Büros, Arbeitsräume, als auch im Privatbereich akustisch perfekt optimiert werden.

**Mit dem Sono.fix\_Wandsystem von döfix lassen sich ganz effizient ganze Wandflächen akustisch aktivieren.** Sono.fix\_Wandsystem ist ein Wandabsorber welcher mit dem vielseitigen Zubehör von döfix an Wand und Decke individuell befestigt werden kann.

**Lassen Sie ihrer Kreativität freien Lauf**

Spielen Sie mit verschiedenen Formen & Stoffen: Sono.fix kann in jeder Form bis ca. 125cm Breite/ ca. 500cm Länge nach Wunschmaß zugeschnitten werden & ist mit nahezu jedem Stoff konfektionierbar. **Ein großer Vorteil: Der Transport!** Sono.fix kann in unbearbeiteten Zustand einfach zusammengerollt transportiert werden.



Länge bis  
500 cm

Breite bis  
ca. 125 cm

**Akustikbilder  
Akustik-Bezug in 2 Qualitäten -  
rahmenlos/ mit Design Blende erhältlich  
& damit passend zu allen Einrichtungstypen.**



**Mit diesem System lassen sich ganz effizient**





## MAGNET

Schnelle Montage mit dem döfix MT-Pad: selbstklebend und zum Aufkleben auf alle Oberflächen.



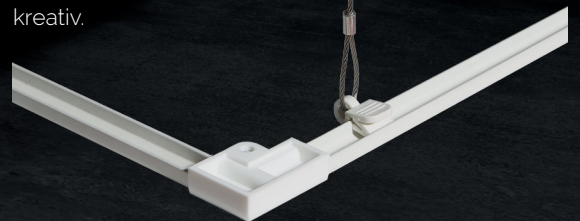
## WANDTRÄGER

Einfache Montage durch zahlreiche Wandhalter von döfix.



## DRAHTSEIL

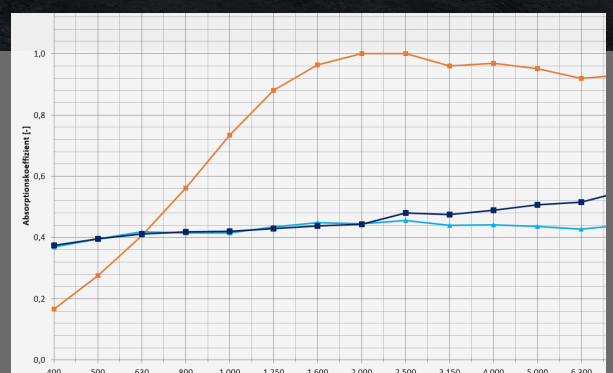
Mit dem döfix-Drahtseil aus hochwertigem Edelstahl sind Sie flexibel wie nie! Werden Sie kreativ.



**ganze Wandflächen akustisch aktivieren.**

- Sono.Fix
- Sono.Fix Deko
- Sono.Fix Samt

**SCHALLABSORPTIONSGRAD**

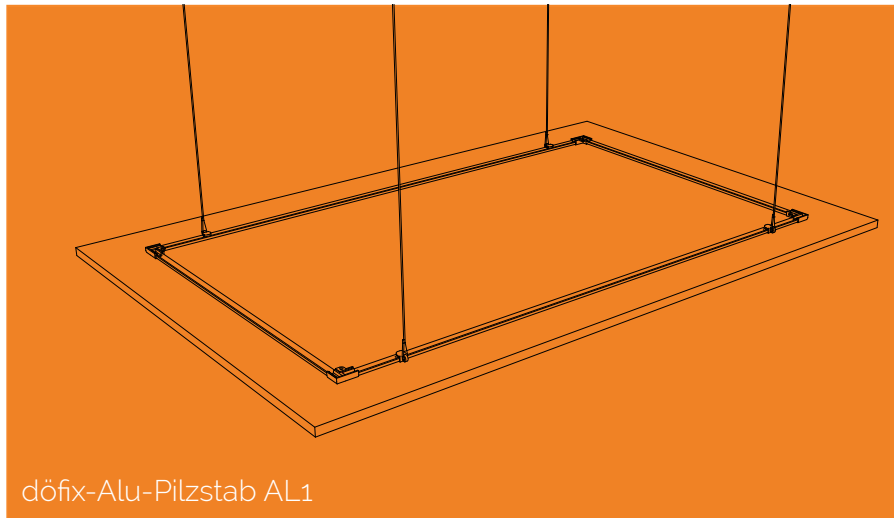




# SONO.FIX DECKENSYSTEM



FLEXIBEL SEIN MIT DEM DÖFIX ZUBEHÖR



döfix-Alu-Pilzstab AL1



## Sono.fix - “Simpel und einfach” bis hin zur Montage!

Mit den döfix Paneelen finden Sie die perfekte Akustiklösung für die Deckenmontage. Durch das passende Zubehör kann es kinderleicht mit Drahtseilen von der Decke abgehängt werden. Akustikdeckenplatten und Akustik-Deckensegel tragen entscheidend zur optimalen Akustik im Büro bei:

### “Für die Ruhe von oben” - Vorteile von Sono.fix\_Deckensystem

1. Das Sono.fix\_Deckensystem verhindert, dass der Schall an der Decke nach unten reflektiert wird.
2. Durch die Deckenmontage fallen Akustiksysteme kaum auf, was für manche Raumkonzepte entscheidend ist.
3. In gewünschten Größen/Stoffen sind ihnen fast keine Grenzen gesetzt. Nahezu jede Form und jeder Stoff kann für Sono.fix verwendet werden.
4. Keine zeitaufwendigen, teuren Baumaßnahmen mehr notwendig!

### Wie funktionieren Schallabsorber?

döfix Sono.fix Akustiksysteme bestehen aus einem schallabsorbierenden Akustikmaterial welches auf Wunsch mit einer der schallabsorbierenden Gewebe: Sono.deko 1 und Sono.deko 2 ausgestattet werden kann. Durch die Reibung von Luftmolekülen am Akustik Paneel vermindert Sono.fix die Schallenergie und wandelt diese in Wärmeenergie um. Auf diese Weise wird der Hall gezielt deutlich messbar verringert und es entsteht eine angenehme Raumakustik.





## + DESIGN BLENDE

**Lust auf Abwechslung?** Einfacher geht's nicht! Das Alu-Rahmensystem mit der döfix-DesignBlende ist das einfachste System, das Sie sich vorstellen können.

Die Alu-Design Blende wird einfach auf das Sono.fix Paneel geclipst und ist somit für jedes döfix Akustik System nachrüstbar.

**In 4 Farben erhältlich: weiß lackiert, silber-, titan & schwarz gebürstet.**





# SONO.FIX\_

# RAUMTEILER

## Akustische Raumgliederung nach Maß

**Akustik Trennwände im Wohnraum | Büroraum effektiv nutzen.  
Kreieren Sie Raumteiler ganz nach Ihren Wünschen:**

Design und Schallschutz vereinen sich in den Akustikprodukten von döfix Döhlemann. Der Akustik Raumteiler bietet schnelle Abhilfe um den Schallpegel effizient zu reduzieren. Sie lassen sich mit dem passenden döfix Zubehör wie der APS AluProfilschiene überall dort aufhängen wo Sie es benötigen:

1

### SICHTSCHUTZ

Sichtschutz | Schallschutz mal anders:  
Akustik als Flächenvorhangpaneele -  
Werden Sie kreativ!



2

### RAUMTEILER

Räume trennen ohne große bauliche  
Maßnahmen. Schall- und Sichtschutz  
kombiniert wirksam.



3

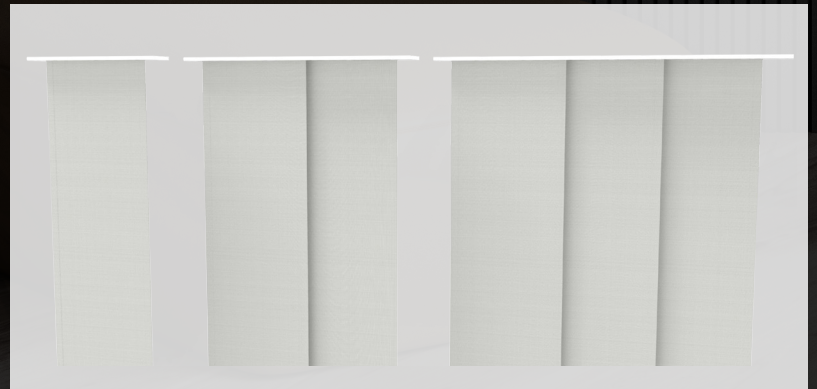
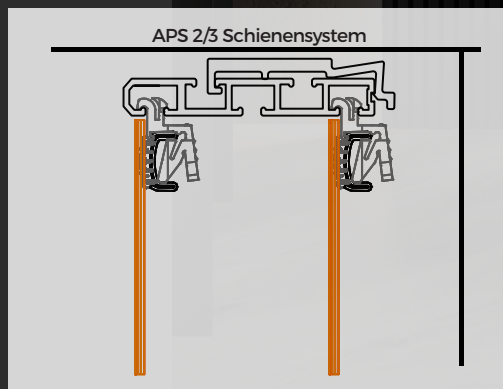
### SCHRANKKLÖSUNG

Offene Schränke? Hier die Lösung: Durch  
die döfix Sono.fix Schranklösung wird ihr  
Kleiderschrank perfekt in Szene gesetzt.



**SICHT- UND  
LÄRMSCHUTZ  
AUS EINER HAND**



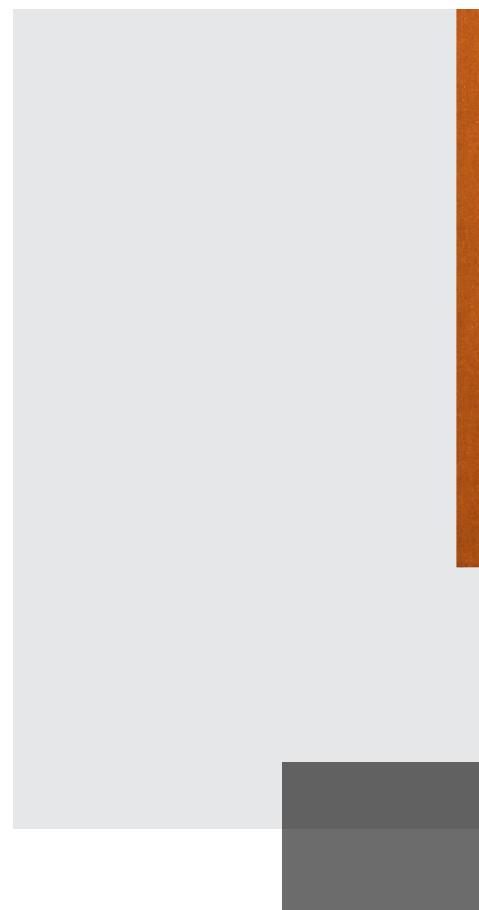


döfix AluProfilSchienen können als APS 2/3 3/4 oder 5/6 verwendet werden.

Das System ist als Einzelelement oder mehrteiliges Schiebeelement lieferbar.



## WEITERE ANWENDUNGSMÖGLICHKEITEN

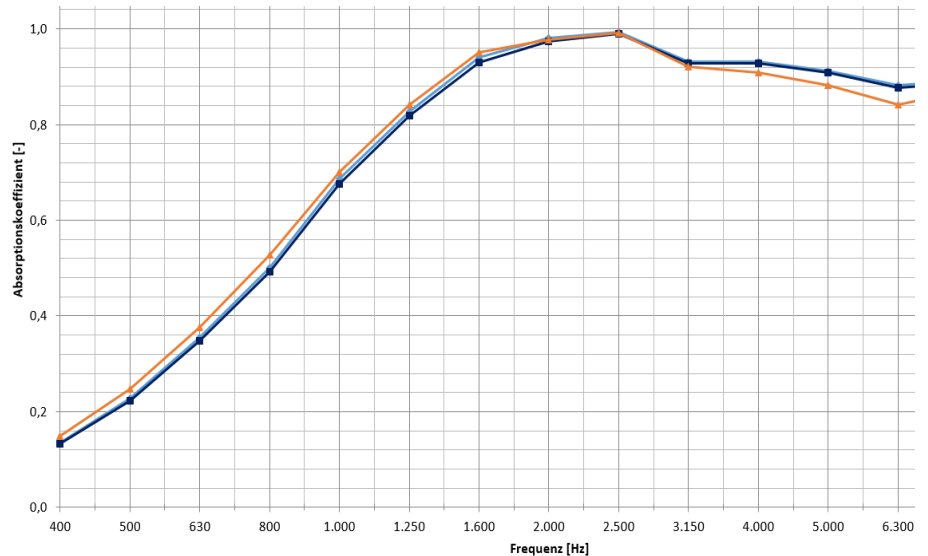




# MIT SONO.FIX DIE WELT ANGENEHMER ERLEBEN

## Ein modernes Konzept für eine exzellente Akustik von döfix

überzeugt durch einzigartige  
Formvarianten & Kombinationsmöglichkeiten  
von Akustik, Design und Funktionalität  
zu einem attraktiven Preis.



SCHALLABSORPTIONSGRAD ● Sono.fix Deko 2 ● Sono.fix Deko 1 ● Sono.fix

SONO.FIX\_DEKO 1+2

SONO.FIX\_GLAS

Akustik Elemente dort platzieren, wo  
Sie nicht stören. Glasflächen sinnvoll  
nutzen.



MADE IN GERMANY



**döfix**  
DÖHLEMANN  
[www.doefix.de](http://www.doefix.de)